

かもじろうの発見

発電所から家まで効率よく電気を届けることが大切ってわかったカモ！

**教えて！ちえのすけ**

**鳥の巣を見つけたら、ご連絡を！**

停電の原因は雷や台風だけではなくありません。実は「鳥の巣」も停電を引き起こすことがあるのをご存じですか。

鳥は電柱に木の枝や針金ハンガーを使って巣をつくることがあり、それらが電線に接触すると漏電が起こり、停電の原因になってしまいます。

毎年3〜6月頃は、鳥の巣作りの時期。パトロールを強化し、巣の発見に努めています。皆さまからの通報も停電を防ぐことにつながります。

もし鳥の巣を発見したら、ぜひ左記までご連絡をお願いします！

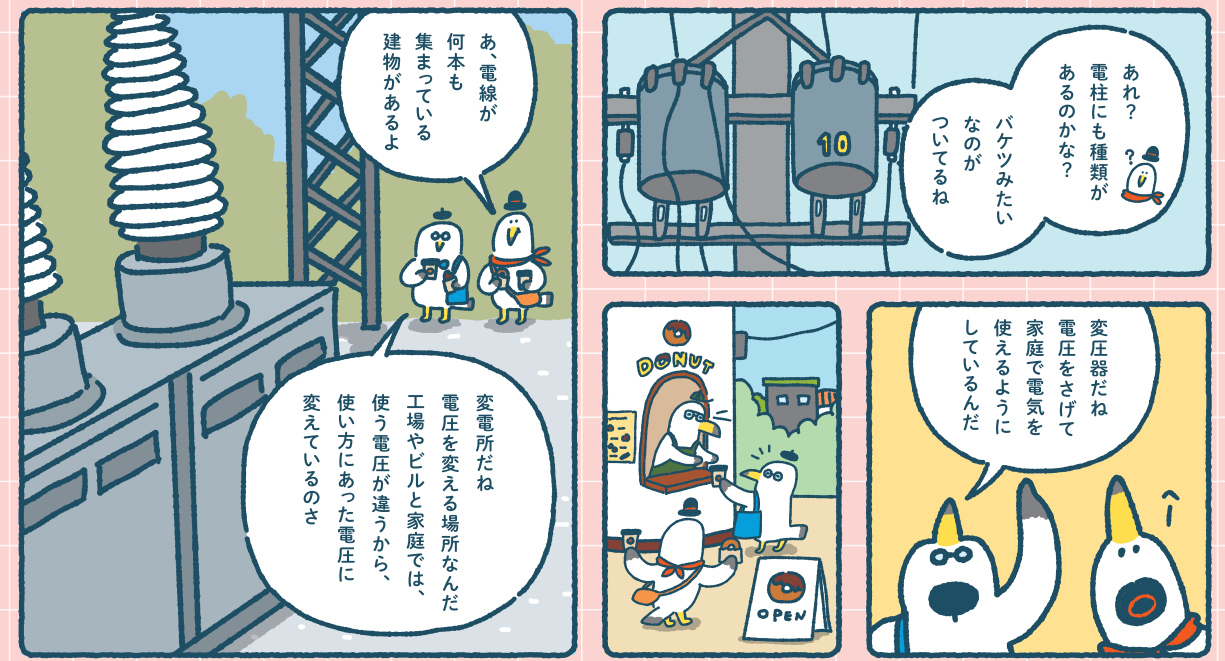
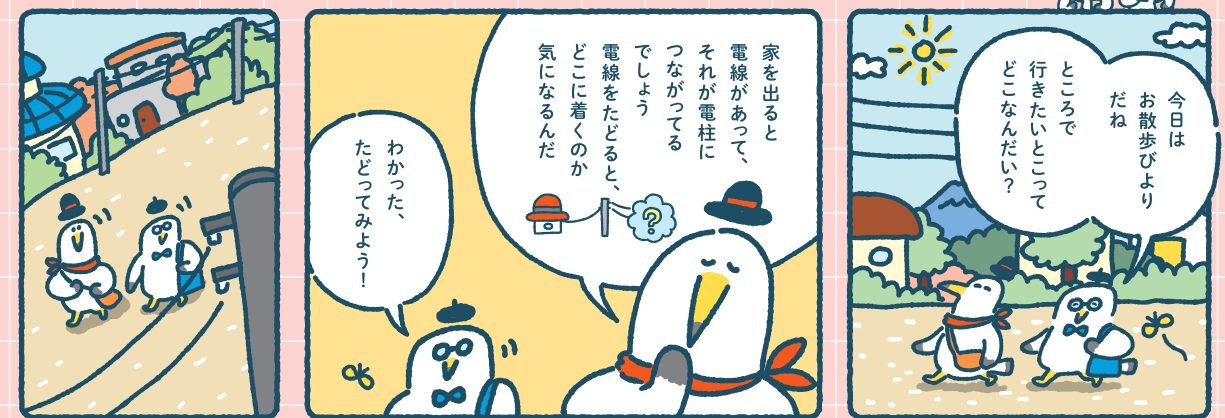
**中部電力パワーグリッド株式会社**  
0120-985-232  
[平日]9:00~17:00  
(土日祝、12/29~1/3は除く)

かもじろうグッズをプレゼント!



電気の旅は効率が大切?の巻

電気が家に届くまでの仕事を知ろう!



**Present**

簡単なアンケートに答えてプレゼントをGETしよう!

ミラエネの感想を送ると、プレゼントがもらえるチャンス。

応募締切: 4月20日(日)

かもじろうぬいぐるみ 10名さま  
サイズ: 20cm

リフレクター & 巾着セット 20名さま

応募はココから!