



福島第一原子力発電所の事故後、原子力発電に対して不安をお持ちの方は多いと思います。中部電力は、暮らしに欠かせないエネルギーを安定的にお届けするという責務を持つ会社として、皆さまに「エネルギーのこと、そして浜岡原子力発電所の今」をお伝えしたいと考えています。「ミラエネだより」では、なるべくわかりやすく紹介することで少しでも多くの方にお伝えできればと思っています。

発電所にピラミッド!?

発電所の建物は、重心を低くすることによって地震のゆれに強い安定したつくりになっています。

ピラミッドのようにつくり!



発電所の中に発電所!?

発電所を守るには電気が重要! 何重もの対策に加えて、津波の心配の少ない高台40mに発電機を設置。

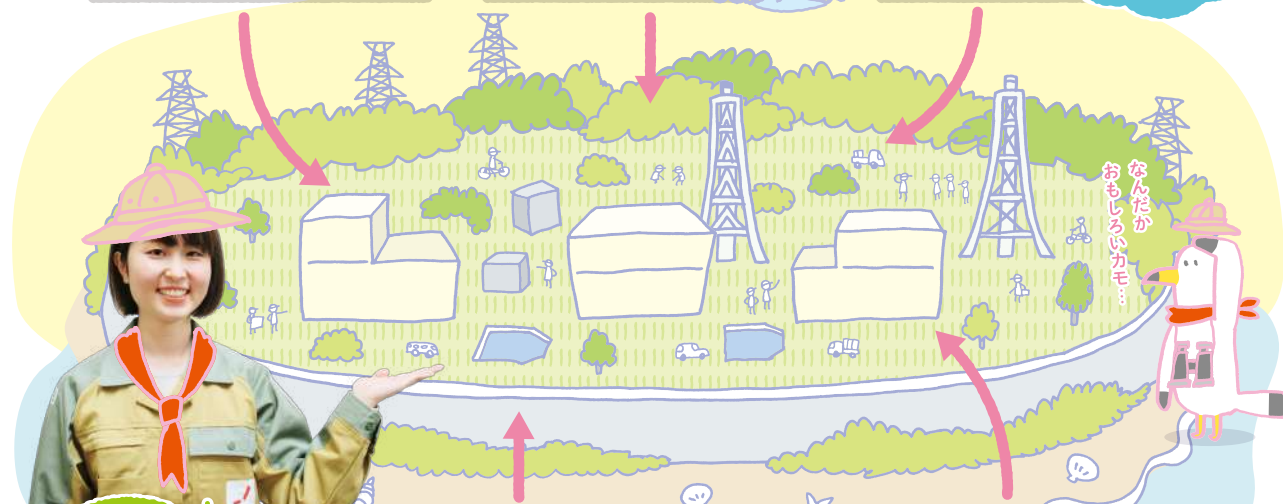
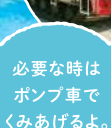
中規模の水力発電所と同じくらいの発電量!



巨大な水槽!?

発電所を守るためにはたくさんの水が必要。高台にある水槽には、小学校の25mプールおよそ20杯分の水が蓄えられています。

必要な時はポンプ車でくみあげるよ。



なんだかおもしろいかモ...

色々な設備で発電所の安全を守っています。

高さキリン4頭分の壁!?

海拔22メートルの防波壁は、津波から発電所を守ります。

海面からの高さはキリン4頭分!



建物に金庫のとびら!?

建物の中に津波を入れないように、建物には頑丈な2重のとびらがあります。

水をささげる内側のとびらには、金庫の技術を採用!



かもじろうの発見!

色々な設備があるんだね。知らなかったかも!

さらに詳しく知りたい方は

下のURLまたは、右のQRコードから中部電力ホームページをご覧ください。

<https://www.chuden.co.jp/energy/nuclear/hamaoka/anzen/genba/>



私と一緒に探検しましょう!

浜岡原子力発電所
広報担当 野村さん

中部電力

浜岡原子力発電所を

探検しよう!

あの壁の向こうにはなにがある?



普段なかなか行くことのできない浜岡原子力発電所には不思議な設備がいっぱい! かもじろうと一緒に探検してみましょう。

ここでクイズです!

ミラエネクイズ

Q 左ページの探検で、出てこなかったものはどれ?

A



ポンプ車

B



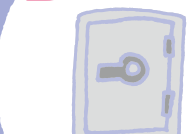
ピラミッド

C



釣り具

D



金庫

浜岡原子力発電所には、地震や津波への対策をはじめとする、さまざまな設備があるんです。それでは一緒に探検に行きましょう!

