

福島第一原子力発電所の事故後、原子力発電に対して不安をお持ちの方は多いと思います。中部電力は暮らしに欠かせないエネルギーを安定的にお届けするという責務を持つ会社として、皆さまに「エネルギーのこと、そして浜岡原子力発電所の今」をお伝えしたいと考えています。「ミラエネだより」では、なるべくわかりやすく紹介することで少しでも多くの方にお伝えできればと思っています。

浜岡原子力発電所って いったいどんなところなの？

名前は聞くけど、どんなところがよくわからないという方も多いですね。そこで今回から、浜岡原子力発電所の今をご紹介します。

近くに
住んでいる人が
多いんだね

Q 働いている人は
何人ぐらい？

A 約3,800人 Stx
社員約800人と、協力会社のみなさん
約3,000人が協力して仕事をしています。
約6割の方が御前崎市および周辺の
3市で生活しています。

Q どんな服で
働いているの？

A 作業着です Usa
みなさんが街で見かける中部電力の社員と
同じ作業着を着ています。必要な時だけ、
放射線を防護する服に着替えて
います。



普段は
こんな感じです

あら、思ったより
軽装だね

Q そもそも
どこにあるの？

A 静岡県の海沿いです
静岡県南西部の御前崎市、
遠州灘に面しています。温暖な
気候で、周辺はお茶畑が広
がる日本でも有数の“お茶
どころ”です。



ここに
あります！



Q 敷地内の移動は
どうしてるの？

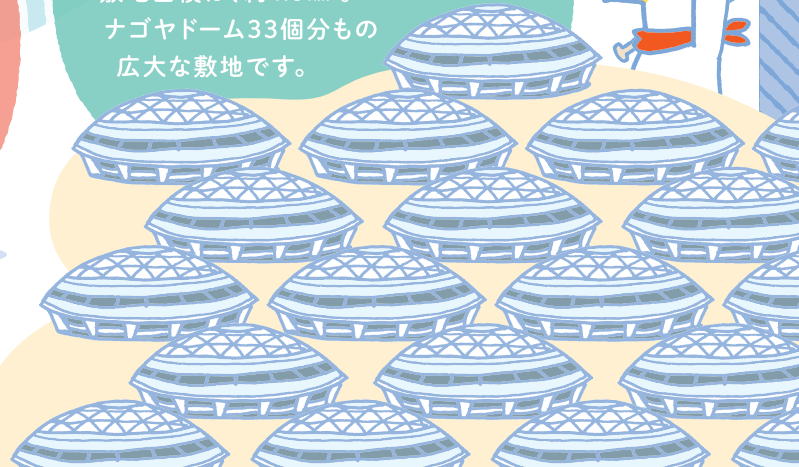
A 自転車や構内バスで
徒歩で移動する人ももちろん
いますが、これほどの広さです。
自転車や構内バスで移動する
人もいます。



自転車だと、
いい運動に
なるかも！

Q 発電所って
どのくらいの広さ？

A ナゴヤドーム33個分 Msa
敷地面積は、約1.6km²。
ナゴヤドーム33個分もの
広大な敷地です。

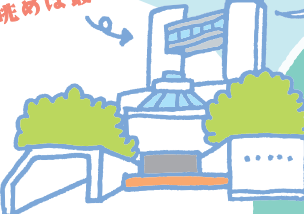


こりゃ
なかなかの
広さかも

展望台からの
眺めは最高！

Q 見に行きたいけど、
私も入れる？

A 浜岡原子力館へどうぞ！ Nsa
申し訳ございませんが、セキュリティの観点から
一般の方は発電所には入れません。隣接する
浜岡原子力館は実物大原子炉模型やシア
ターなど、どなたでも無料で楽しんでいた
だけの施設です。



浜岡原子力館

浜岡原子力館 検索



みなさん
ぜひ一度遊びに
きてください

かもじろうの発見！

大きな工場と同じようにたくさんの
人が働いてるんだね。
原子力館もおもしろいかも～！