



今、電気は足りているから このままで大丈夫だよね？



実はそうでもないんです。

このままいくと、いつか電気が足りなくなることも…。



不足分を届けるために
古い火力発電所も再登板

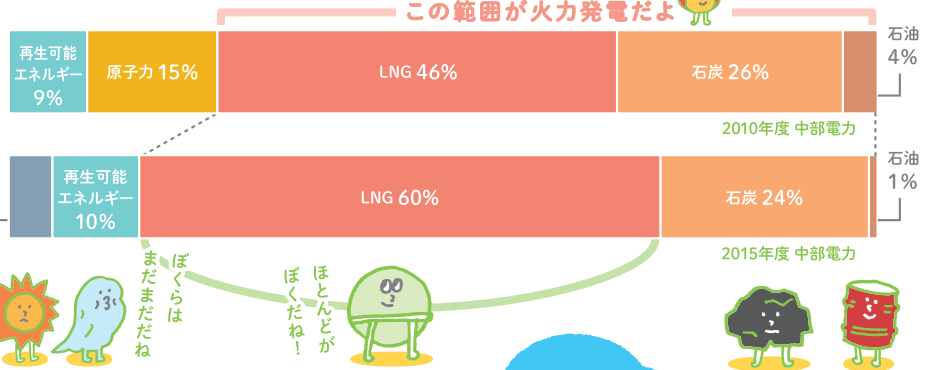
グラフのとおり、現在、中部電力がお届けしている電気の9割近くは、火力発電でつくっています。以前より火力発電の割合が増えているのは、福島第一原子力発電所の事故以降、浜岡原子力発電所の運転を停止し、その分を火力発電でまかなっているからです。

停止当時は、ひとまず、使われていなかった古い火力発電所を再び動かし、現在はいり少ない燃料でたくさん電気をつくれる発電設備へ、少しずつ取り替えて効率よく運転しています。

また、ご家庭での省エネに取り組んでいただいていることもあり、停電の心配をおかけすることなく電気をお届けできています。ただ、このまま火力発電に頼る状況が続くと、悩ましい問題も…。この先の私たちの暮らしに影響が出てくるかもしれません。

■使用されるエネルギー資源の割合

今は火力発電が
がんばっている!!



だったら、
このままでも
いいんじゃない?



CO₂の
排出量も
軽減したよ!



効率良く発電できる
新しい設備にリニューアル!



引退してたけど、
停電にならないように
緊急登板!

古くて使われていなかった
火力発電所を再稼働させました

福島第一原子力発電所の事故後、原子力発電に対して不安をお持ちの方は多いと思います。中部電力はくらしに欠かせないエネルギーを安定的にお届けするという責務を持つ会社として、皆さまに「エネルギーのこと、そして浜岡原子力発電所の今」をお伝えしたいと考えています。「ミラエネだより」では、なるべくわかりやすく紹介することで少しでも多くの方にお伝えできればと思っています。

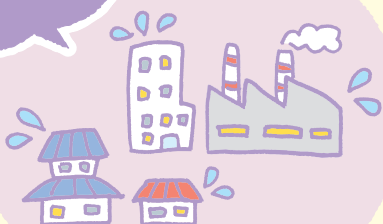


日本は世界第5位のエネルギー消費国!!



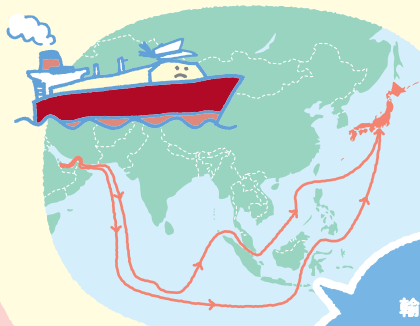
このまま火力発電に頼りすぎると…?

工場や家庭の電気料金にも影響が…



限りある化石燃料の輸入が増え、
購入費も増えてしまう

資源の少ない島国・日本。
エネルギー自給率はたった6%!



輸入ルートで
何かあればエネルギー
資源が届かなくなる!!

日本経済にも
影響するかも…



みんなで省エネして
CO2を減らしてるのに…

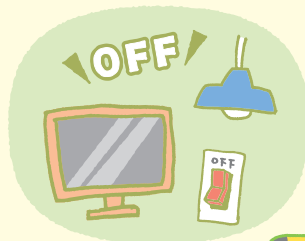
CO2がたくさん出て、減らす努力には限界も



マイバッグ、持ったかな?



近くへ行くときは、歩こうね



こまめに電源OFF!

減らしても、
また出ちゃうよ



かもしろうの発見!



困ったことになる前に
考えなくっちゃ
いけないのかも

電気があたりまえのように使える暮らしの裏側には、こんなリスクも…。やはり、ひとつの発電だけに頼ることはできないのです。

しかも、現在73億人の世界の人口は増え続け、2050年には97億人に!との予想も。限られたエネルギー資源がますます足りなくなることも考えられます。

ただ、このまま火力発電に頼りすぎると、地球温暖化や家計にどんな影響がでてくる心配されます。

ご覧のような状況が考えられますが、電力会社も手をこまねているわけではありません。今までもより一層、効率の良い発電方式を導入し、CO₂や燃料の削減に取り組んでいます。

このままでは未来に
さまざまなリスクが…