



# メリットがいっぱいの

## 再生可能エネルギー、実力はどのなの？



再生可能エネルギーはメリットも多く増えてきています。  
でも全ての発電量の割合で見るとまだ少ないみたいです。



### ミラエネQuiz

**Q** 再生可能エネルギーのメリットはイロイロ。  
でも、なかに1つだけちがうものが…それはナニ？

**A**

化石燃料が  
いらない

**B**

Made in  
JAPAN

純国産!!

**C**

二酸化炭素(CO<sub>2</sub>)を  
出さない

**D**

地球環境に  
やさしい

**E**

いい香りが  
する



どれもありそう  
かも

なくなる心配がない  
再生可能エネルギー

答えはE。これはわかりやす  
かったでしょうか。

前回、再生可能エネルギーは自然の力に頼るため発電が不安定というお話をご紹介しました。一方で、さまざまなメリットがあります。まず、石炭や石油などの化石燃料がいらず、エネルギー資源が枯渇する心配がないこと。また、日本はエネルギー資源の94%を海外からの輸入に頼っています。再生可能エネルギーは純国産です。さらに、CO<sub>2</sub>をほとんど排出せず、地球環境にやさしいのもうれしいポイントですね。

メリットがいっぱいの再生可能エネルギー。最近では住宅の屋根や海沿いの大きな風車など、たくさん見かけるようになりましたね。でも全ての発電量に対する割合は、水力発電を除くと、たった3%だということからびっくりですね。

福島第一原子力発電所の事故後、原子力発電に対して不安をお持ちの方は多いと思います。中部電力はくらしに欠かせないエネルギーを安定的にお届けするという責務を持つ会社として、皆さまに「エネルギーのこと、そして浜岡原子力発電所の今」をお伝えしたいと考えています。「ミラエネだより」では、なるべくわかりやすく紹介することで少しでも多くの方にお伝えできればと思っています。



## くらべてみよう！ 再生可能エネルギーと他の発電

くらべてみると、  
広さも時間もちがいが  
くっきり！

浜岡原子力発電所1基で1年間に発電する量と  
同じ量の電気をつくるのに、必要な敷地は？

え！  
島一個分と  
湖全体分！



浜岡原子力発電所

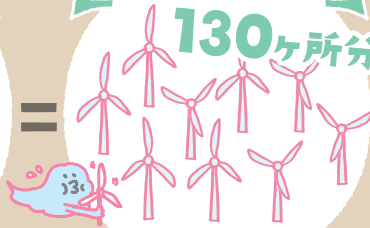
1基分



【設備容量】4号機 113.7万kW

御前崎風力発電所

130ヶ所分

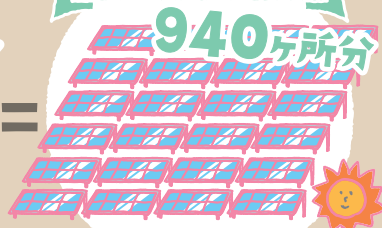


石垣島とほぼ同じ面積だよ。

【設備容量】22,000kW  
【2,000kWの風車】11基

メガソーラーしみず

940ヶ所分



洞爺湖より広い面積だよ。

【設備容量】8,000kW  
【太陽光パネル】31,464枚

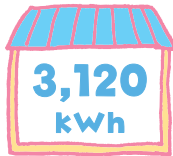
標準的な家庭が1年間でつかう電気と  
同じ量の電気をつくるのに、かかる時間は？

11秒だなんて！  
ボクは何も  
出来ないかも！



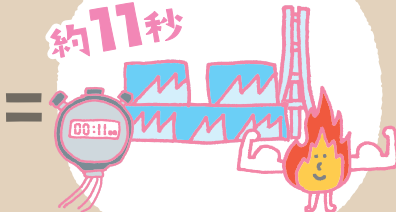
1年間の使用電力量

3,120  
kWh



碧南火力発電所

約11秒

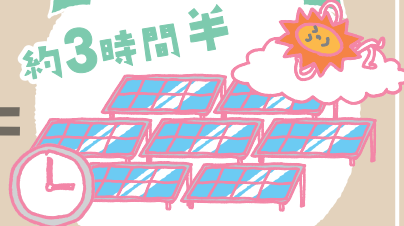


ボクなら約11秒でつくれるよ！

【設備容量】5号機 100万kW

メガソーラーしみず

約3時間半



ボクなら約3時間半かかるかな…

【設備容量】8,000kW

かもじろうの発見！



地球にやさしい  
電気のある暮らしには  
上手な組み合わせが  
大事なんだね

再生可能エネルギーの場合、原子力発電や、火力発電と比べると、同じ量を発電するために、一つの島全部に風車を建てるほど広大な土地が必要になったり、時間で比べると約1100倍以上の時間がかかってしまいます。今の社会生活を再生可能エネルギーによる発電だけで維持していくのは、現実的ではありません。

しかし、再生可能エネルギーは地球へのやさしさを考えると、必要不可欠な存在です。

未来の地球のために、いろいろなエネルギーの良いところを、上手に組み合わせさせて使っていきたいですね。

良いところを  
上手に組み合わせ



3: 発電のミラエネ



中部電力

広報部 コミュニケーション推進グループ お問い合わせ: 052-951-8211 平日9:00~17:00(土日祝、12/29~1/3は除く)