

# どうして、ウチだけ 停電しているの？

くわしく  
説明するね！



配電用変電所という  
ところか  
あるのか？



発電所でつくられた電気は、高い電圧を少しずつ下げながら、配電用変電所などの設備を通して家まで送られます。その間、電線などで異常が発生すると停電してしまいますが、時には同じ町内でも、電気がついている家とついていない家があることも。今回は、このナゾを解くため、電気を送る仕組みと復旧方法を紹介します。

## 停電しているのに、どうして向かいの家は電気がついてるの？

配電線は、配電用変電所を起点に、網のように広がっています。電気の流れは、一定の単位で区切られていて(回線)、1回線は平均13km。名古屋駅から名古屋港水族館までは約10kmなので、それより長い距離になるんです。

異常発生！  
A 配電用変電所で異常を感知すると、安全確保のため、いったん青のエリア全体が停電します。

配電用  
変電所

A

異常発生

配電用  
変電所

B

近所でも  
回線が違うから  
停電になることが  
そうじゃないところ  
あるんだね！

同じ色の線が  
1回線のイメージだよ。  
回線が違うと、電気の流れも  
別になるんだ。

電気の流れイメージ



福島第一原子力発電所の事故後、原子力発電に対して不安をお持ちの方は多いと思います。中部電力はくらしに欠かせないエネルギーを安定的にお届けするという責務を持つ会社として、皆さまに「エネルギーのこと、そして浜岡原子力発電所の今」をお伝えしたいと考えています。「ミラエネだより」では、なるべくわかりやすく紹介することで少しでも多くの方にお伝えできればと思っています。



原因が  
分かりづらい  
ものもあるかも



電柱にカラスがハンガーで巣をついたり、鳥がくだものを運んできたりすることが原因で停電することもあるよ。



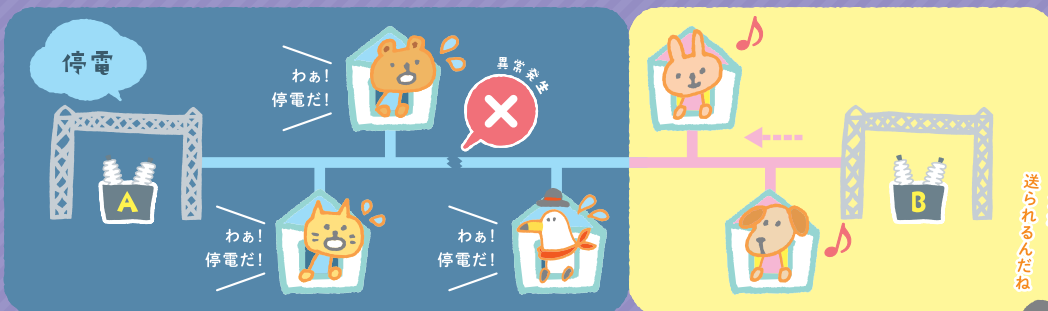
木が倒れたり、土砂くずれで電線が切れて停電。

停電の原因には  
こんなコトも!

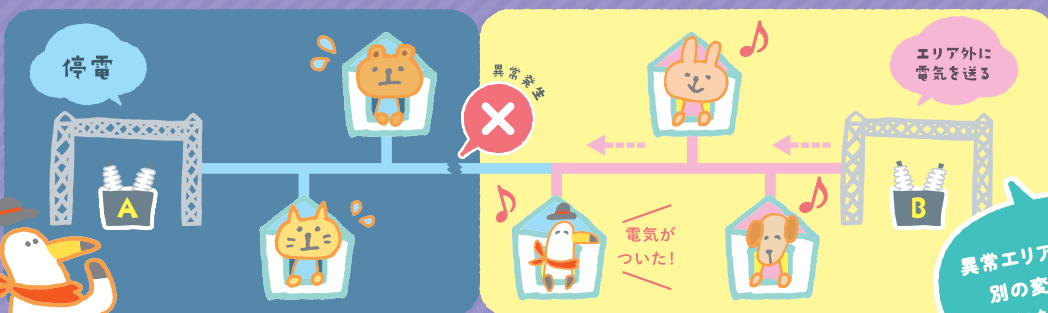
復旧には  
時間がかかり  
そうだね



## 停電した後、電気はどうやってつくの?



停電から約1分後に自動的に再び電気を送るなどして、停電の原因となった異常エリアを絞りこみます。



もし1回線(平均)ほど  
目で確認するとなるこ  
すい距離だね



異常エリアの中で原因となっている場所を特定するため、中部電力作業員が現場へ急行。最後は、人の目で電柱や電線などの設備の状態を確認しています。原因をとりぞぎ、その後安全を確認してから、電気を送っています。

異常エリア以外へは、  
別の変電所から  
電気を送ります。



かもじろうの発見!  
停電の原因を人の目で  
調査してるなんて  
ビックリしたかも～

停電情報お知らせサービス!  
「あれ?停電」と思ったらスマホが  
あなたのお問い合わせ窓口に!



←iOS  
Android→



中部電力

広報室 コミュニケーション推進グループ お問い合わせ:052-951-8211 平日9:00～17:00(土日祝、12/29～1/3は除く)