



こんにちは  
「ミラエネだより」  
ガイド役の  
かもじろうです



## 私の家で使っている電気は どこでつくられているの？

家の近くに発電所はないし、屋根にのせた太陽光発電は今日は雨で動いていないけど…。  
でも、お家で電気は使えます。その理由は?! ミラエネクイズをご覧ください。

### ミラエネQuiz

Q あなたの家で使っている電気は、どこで  
つくられた電気でしょう？

A

住んでいる近くの  
発電所

B

中部エリアの  
発電所

C

どこでつくられたか  
わからない!

クイズの  
答え

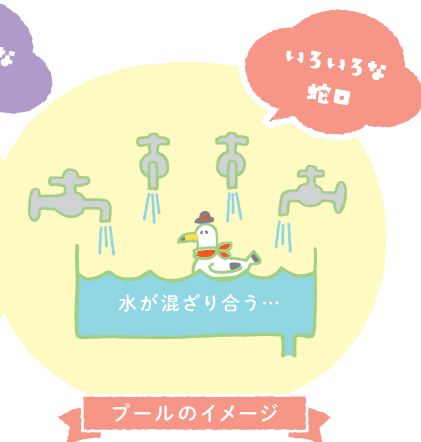
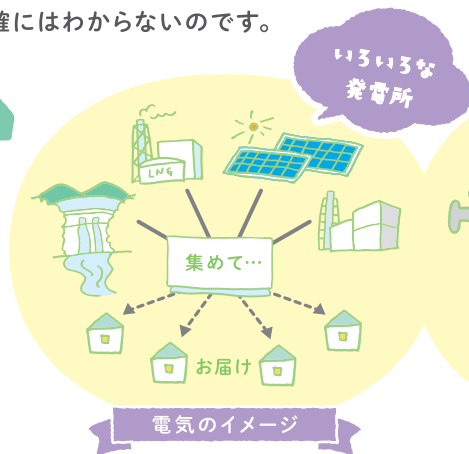
C

どこでつくられたか、わからない!

電線はすべて発電所から家庭までつながり、日本全国つながっています。いろいろな発電所でつくられた電気は混ざり合い、そこから電線をとって家庭に届きます。そのため、いま使っている電気がどこでつくられた電気なのかは、明確にはわからないのです。



↑  
全国でつて  
すこいカモ!



水が混ざり合う...

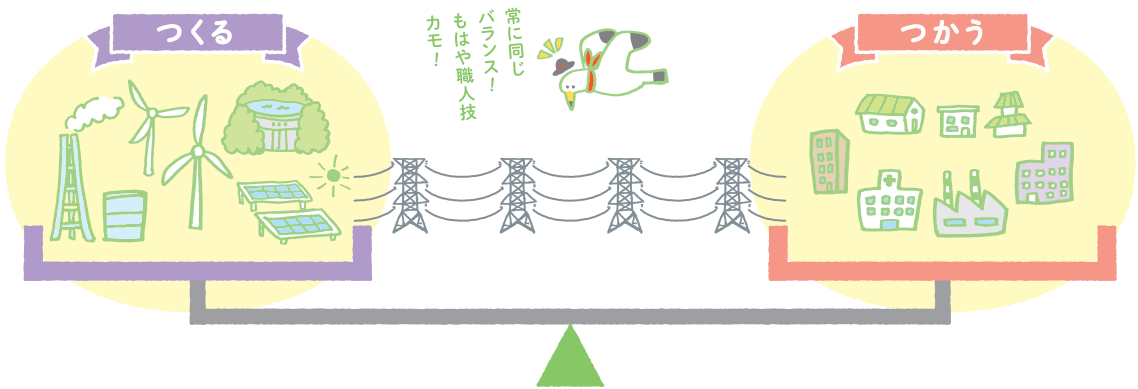
福島第一原子力発電所の事故後、原子力発電に対して不安をお持ちの方は多いと思います。中部電力はくらしに欠かせないエネルギーを安定的にお届けするという責務を持つ会社として、皆さまに「エネルギーのこと、そして浜岡原子力発電所の今」をお伝えしたいと考えています。「ミラエネだより」では、なるべくわかりやすく紹介することで少しでも多くの方にお伝えできればと思っています。



## いろいろな発電所でつくられた電気が混ざっても大丈夫なの？

### A つくる量とつかう量を同じにすれば大丈夫。

発電方法や発電所がちがう電気が混ざっても、問題はありません。つくる量とつかう量を常に同じにすることで、品質を一定に保つことができます。逆に、もしそのバランスが崩れると大停電につながりかねません。



## どうやってつくる量とつかう量を同じにするの？



### A 季節、曜日、時間帯、天気、気温などを踏まえて電気をつかう量を予測し、電気をつくる量を調整しています。

各エリア内にある中央給電指令所というところが、刻々と変化する電気をつかう量を予測し、24時間365日体制でつくる量を調整しています。

もし、そのバランスが崩れそうなときは、エリアをまたいで調整することもあります。



電気をつかう量を予測して、電気をつくっているなんて知らなかったカモ！

ミラエネのバックナンバーはこちら

ご意見・ご感想をお寄せください！

URL▷ <http://kirakira-mag.jp/miraene>



中部電力

広報部 コミュニケーション推進グループ お問い合わせ:052-951-8211 平日9:00~17:00(土日祝、12/29~1/3は除く)