



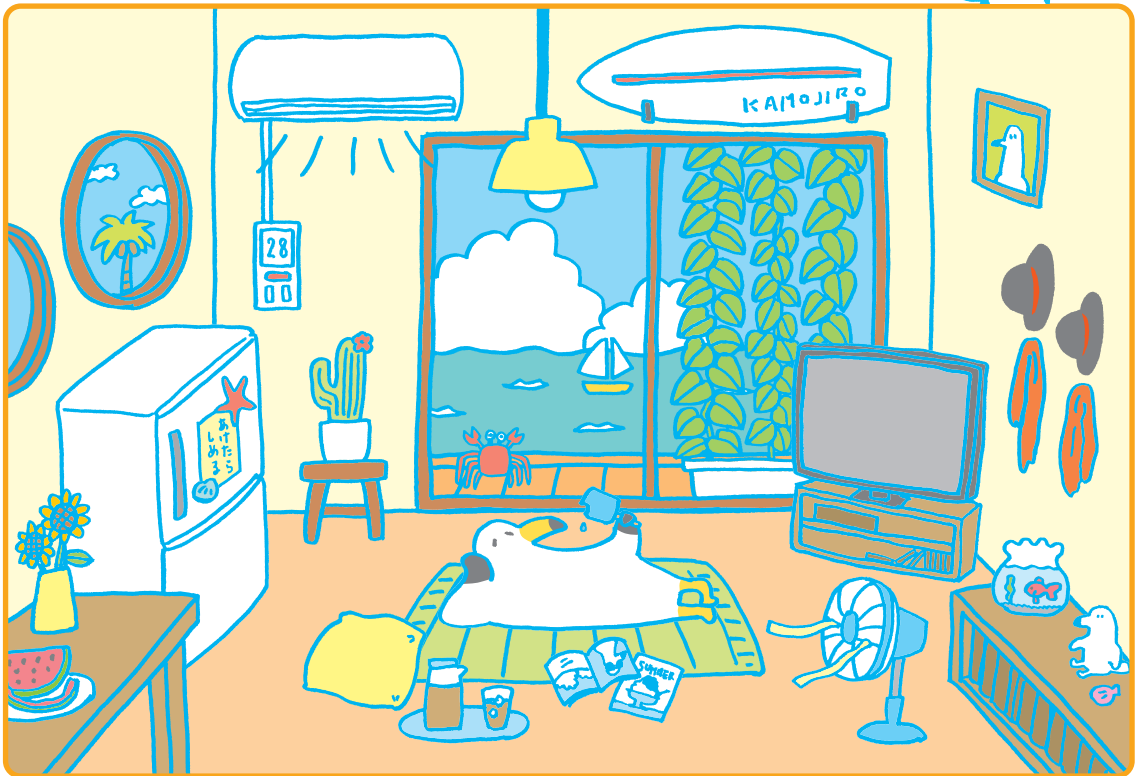
ムリなく、続けられる 夏の節電

節電のポイントを探せば、すぐに
見つかるかも！

親子で
チャレンジ！
間違いさがし

お客さまからのご質問にお答えして、夏の節電方法をご紹介します。

下の2つの絵を比べると、間違いが全部で6個！
節電方法を読んでから、親子で一緒に探してみてください。



テレビ・DVDプレイヤー

画面の明るさを抑えたり、音量を下げたりするだけでも節電になります。

！明るさを抑えるだけで、年間で約730円、100円の水7本分のオトク

電気約27kWhの省エネ

※液晶テレビ(32V型)の画面の輝度を最適(最大→中間)にした場合

エアコン*

冷房時の室温は28℃設定に。扇風機を併用すると、風が涼しく、気持ち良く過ごせます。

！冷房必要期間で約820円、30円のお菓子27個分のおトク

電気約30kWhの省エネ

※冷房設定温度を27℃から28℃にした場合(外気温度31℃・2.2kWエアコン・約3.6ヶ月間、1日9時間使用の場合)

Q

ウチの節電、夏はどうしたらいいの？



A

ご家庭でムリなく続けられる節電方法をご紹介します。

※【ご注意ください】屋内でも熱中症にかかる場合があります。設定温度を上げる際は無理をせず、しっかり水分補給をするなど、十分にご注意ください。
※ 参考：資源エネルギー庁「省エネ性能カタログ」「家庭の省エネ徹底ガイド」※算出基準：冷房期間3.6ヶ月(6月2日～9月21日の112日)、電気料金27円/kWh(税込)

福島第一原子力発電所の事故後、原子力発電に対して不安をお持ちの方は多いと思います。中部電力は暮らしに欠かせないエネルギーを安定的にお届けするという責務を持つ会社として、皆さまに「エネルギーのこと、そして浜岡原子力発電所の今」をお伝えしたいと考えています。「ミラエネだより」では、なるべくわかりやすく紹介することで少しでも多くの方にお伝えできればと思っています。



かもじろうの発見!



まだまだ春らしの中
で節電できる場所が、
いろいろあるかも〜

窓・ベランダ

すだれやよしず、緑のカーテンなどを利用して、窓やベランダから入る日射しをカット。室温の上昇を抑えることで、エアコンの節電になります。

冷蔵庫

食品を詰め込みすぎないようにし、熱いものは冷ましてから入れましょう。

! 年間で約1180円、映画の子供料金(1000円)1回分のおトク

電気約44kWhの省エネ

※詰め込んだ状態から、半分にした場合

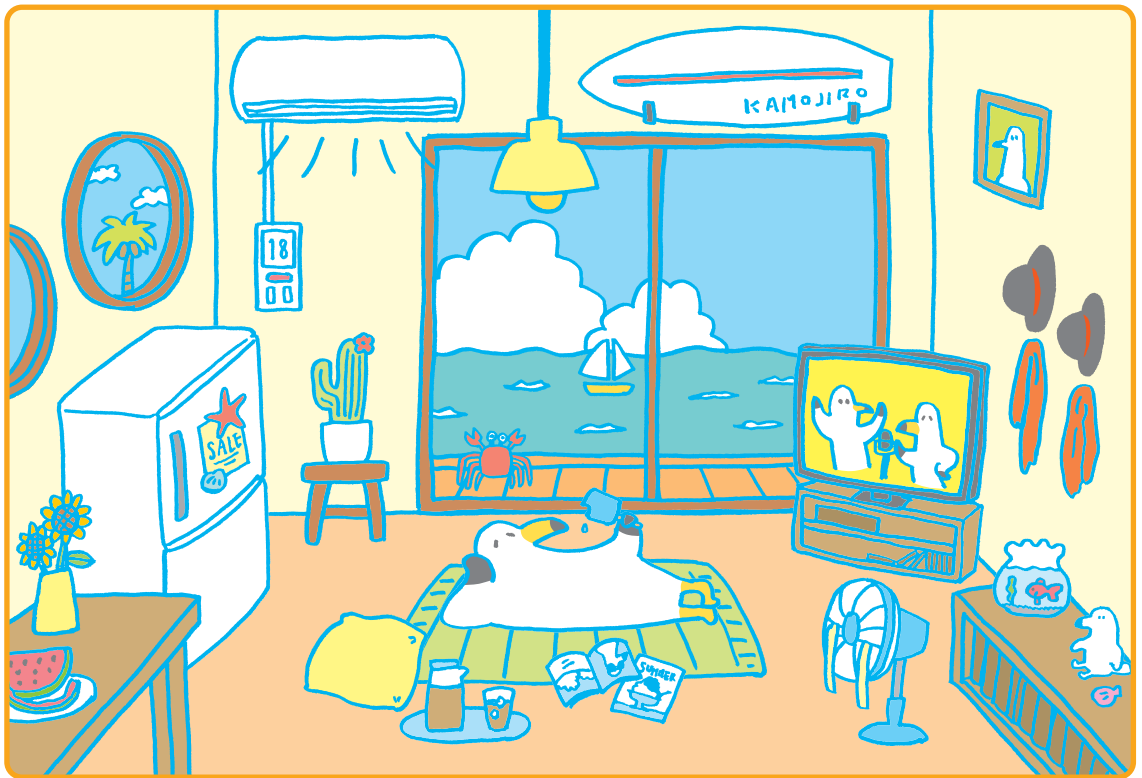
照明

白熱電球を蛍光灯やLED電球に交換すると、同じ明るさで消費電力は1/4~1/6になります。

! 年間で約2410円、800円のオムライス3杯分のおトク

電気約89kWhの省エネ

※54Wの白熱電球から9WのLED電球に交換した場合



熊本地震発生後のお客さま停電状況



【出典】九州電力ホームページ情報をもとに作成



皆さまのご質問にお答えします。

Q 最近、震災があつて…。被災地の、電気の復旧は？子どもに聞かれても答えられず、疑問だらけです。
—岐阜県 Kさん—

A 熊本では4月16日未明の本震により、最大47万6600戸のお客さまが停電となりました。大規模な地滑りにより一部が使えなくなった送電線の復旧工事が完了するまで、当社も含め全国の電力会社が発電機車110台による送電を行いました。4日目には、電気はほぼ復旧。作業時、ちいさな男の子から感謝のお手紙をいただき、「電気を安全に安定的にお客さまのもとへ届ける」という思いを新たにしました。



中部電力

広報部 コミュニケーション推進グループ お問い合わせ: 052-951-8211 平日9:00~17:00(土日祝、12/29~1/3は除く)

熊本の電気を「新電力」に切り替えるメリット、節電の習慣、電気料金の削減方法、最新の電気機器